

# A640

## Шаровой Кран



### ПРИМЕНЕНИЕ

Шаровые краны A640 предназначены для ручного или автоматического управления потоками жидкостей с механическими включениями, обычно используются в приложениях, требующих беспрепятственного потока среды. Шаровые краны применяются на технологических линиях в пищевой, косметической, химической и других промышленности.

Управление краном производится автоматически посредством привода или вручную. Рукояткой кран фиксируется в положениях “открыто” или “закрыто”.

Привод преобразовывает осевое движение поршня в 90° ротационное движение, которое передаётся запорному элементу.

### КОНСТРУКЦИЯ И ХАРАКТЕРИСТИКИ

Компактная и прочная конструкция.

Лёгкая замена рукоятки на пневмо- или электропривод.

Минимальные потери давления.

Заменяемые фланцы (любой вид присоединения).

### ТЕХНИЧЕСКИЕ СПЕЦИФИКАЦИИ

#### Материалы

Пробка шаровая	1.4404 (AISI 316L)
Фланцы	1.4307 (AISI 304L) или 1.4404 (AISI 316L)
Другие стальные детали	1.4307 (AISI 304L)
Втулка	PTFE
Уплотнение	EPDM, NBR или FPM

#### Обработка поверхности

Внутренняя	Ra ≤ 0,8 µm
Внешняя	Механическая

#### Размеры

DIN EN 10357 серия A (ранее DIN 11850 серия 2)	DN 25 - DN 100
ASTM A269/270 (соответствует трубе OD)	OD 1” - OD 4”

**Присоединения**

Под сварку  
Резьба  
Гайки

**Предельные условия эксплуатации**

Рабочая температура	-10°C до 120°C	14°F до 248°F
Температура SIP	140°C (макс. 30 мин)	284°F
Мин.рабочее давление	Вакуум	Вакуум
Макс.рабочее давление	1000 kPa (10 bar) DN 25 - DN 65 800 kPa (8 bar) DN 80 - DN 100	145 PSI OD 1" - OD 2½" 116 PSI OD 3" - OD 4"

DN	25	40	50	65	80	100
Момент вращения в сухую <sup>1</sup> [Nm]	10	12	18	20	25	35

DN	1"	1½"	2"	2½"	3"	4"
Момент вращения в сухую <sup>1</sup> [Nm]	10	12	18	20	25	35

1) Для вращения шара в сухом вкладыше

**ТЕХНИЧЕСКИЕ СПЕЦИФИКАЦИИ: РУКОЯТКИ И ПРИВОДЫ****Рукоятка**

Двухпозиционная рукоятка 1.4307 (AISI 304L) + пластмасса PF31

**Привод**

Корпус 1.4307 (AISI 304L)  
Опора 1.4301 (AISI 304)  
Давление воздуха 600 - 800 kPa (6 - 8 bar)  
Присоединение подачи воздуха G 1/8 ((труба Ø6)

**Расход воздуха**

Привод	Односторонний	Двусторонний
A940 - T1	1,3	3,4
A940 - T2	2,1	4,9
A940 - T3	6,3	15,5

Расход сжатого воздуха при P<sub>rel</sub>=6 bar (л N/цикл)

**Стандартный монтаж**

Кран	A940 - T1	A940 - T2	A940 - T3
A640	DN 25	DN 40 а 65	DN 80 а 100
	OD 1"	OD 1½" а 2½"	OD 3" а 4"

**ОПЦИИ**

Различные типы рукояток.

Привод: электрический или пневматический одинарного или двойного действия.

Электропневматический позиционер.

Индуктивные датчики положения.

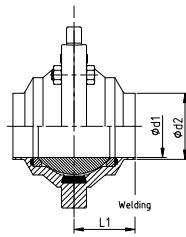
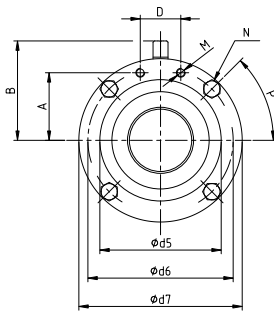
Контрольный узел C-TOP S.

Соединения для дренажа и мойки.

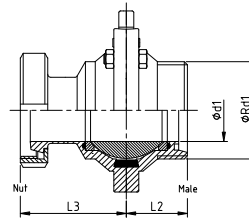
Дополнительное третье отверстие.

Возможно исполнение ATEX.

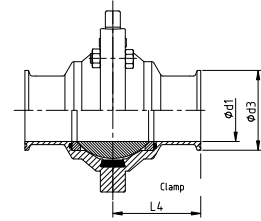
## РАЗМЕРЫ



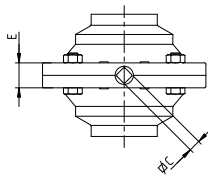
DIN 10357 Series A



DIN 11851



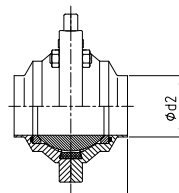
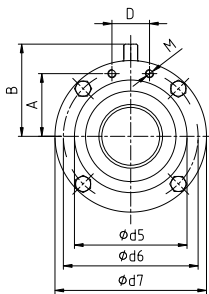
DIN 32676



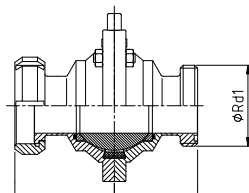
10.110.32.0016

DN	Кран									Присоединения							Вес [kg] <sup>1</sup>	
	Ød5	Ød6	Ød7	A	B	C	D	E	M	Ød1	Ød2	ØRd1	Ød3	L1	L2	L3		L4
25	61	79,5	94	35,2	60,7	9,4	32,5	20	M5	26	29	Rd 52 x 1/6"	50,5	36	36	66	57,5	1,3
40	80	99	114	45,5	71	9,4	32,5	20	M5	38	41	Rd 65 x 1/6"	50,5	42	42	76	63,5	2,1
50	97,5	116,5	131	54,2	79,7	9,4	32,5	20	M5	50	53	Rd 78 x 1/6"	64	49	49	85	70,5	3,1
65	124,5	143,5	158	67,7	93,2	9,4	32,5	20	M5	66	70	Rd 95 x 1/6"	91	60	60	101	88	5,4
80	147	166	181	78,7	104,2	12	50	30	M6	81	85	Rd 110 x 1/4"	106	70	70	120	98	8,5
100	175	194	209	92,8	118,3	12	50	30	M6	100	104	Rd 130 x 1/4"	119	82	82	137	110	13,3

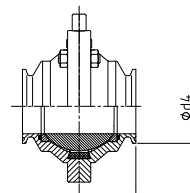
1) Присоединения под сварку



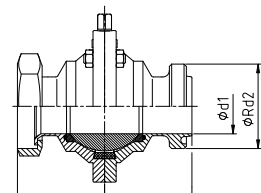
ASTM A269/270



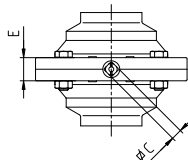
SMS



ASME OD



RJT



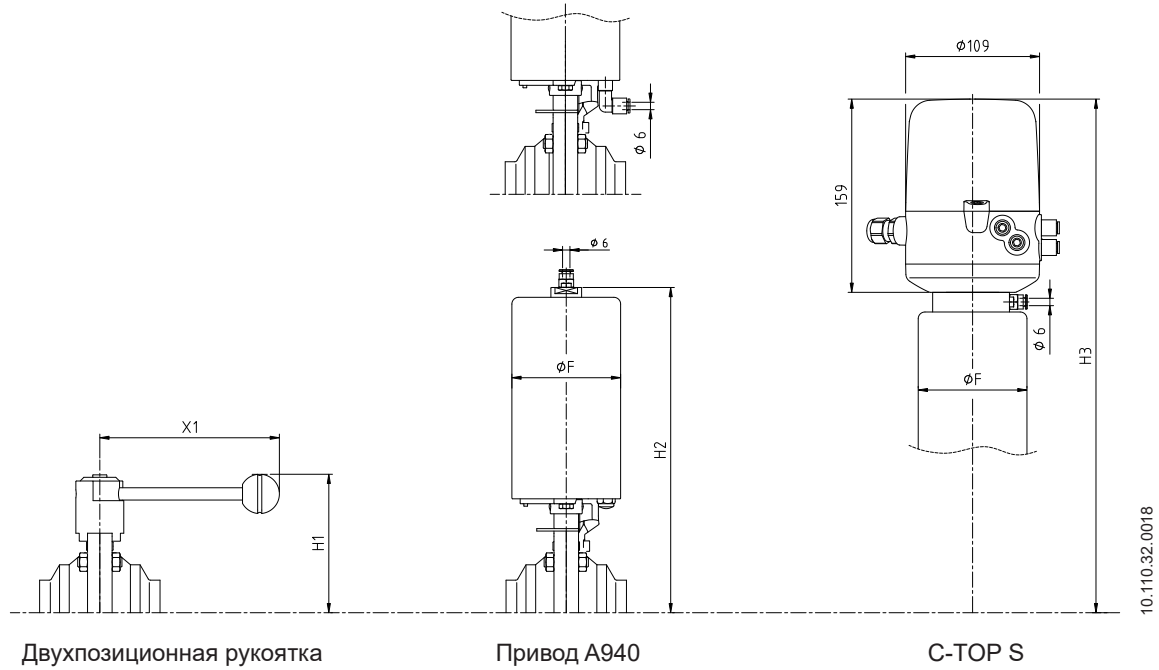
10.110.32.0017

OD	Кран									Присоединения						Вес [kg] <sup>1</sup>		
	Ød5	Ød6	Ød7	A	B	C	D	E	M	Ød1	Ød2	Ød4	ØRd2	L1	L4		L5	L6
1"	61	79,5	94	35,2	60,7	9,4	32,5	20	M5	22,1	25,4	50,5	Rd 45,72 x 1/8"	36	36	62,5	61,5	1,4
1½"	80	99	114	45,5	71	9,4	32,5	20	M5	34,8	38,1	50,5	Rd 58,42 x 1/8"	42	42	68,5	69	2,2
2"	97,5	116,5	131	54,2	79,7	9,4	32,5	20	M5	47,5	50,8	64	Rd 72,72 x 1/6"	49	49	75,5	75,4	3,3
2½"	124,5	143,5	158	67,7	93,2	9,4	32,5	20	M5	60,2	63,5	77,5	Rd 85,42 x 1/6"	60	60	86,5	88	5,8
3"	147	166	181	78,7	104,2	12	50	30	M6	72,9	76,2	90,9	Rd 98,12 x 1/6"	70	70	96,5	98,5	9,4
4"	175	194	209	92,8	118,3	12	50	30	M6	97,4	101,6	119	Rd 123,52 x 1/6"	82	82	109	112	13,9

1) Присоединения под сварку

SMS	Присоединения				Вес [kg] <sup>1</sup>
	Ød3	ØRd1	L2	L3	
25	22,5	Rd 40 x 1/6"	55	63,5	1,5
38	35,5	Rd 60 x 1/6"	65	79	2,6
51	48,5	Rd 70 x 1/6"	72	86	3,7
63,5	60,5	Rd 85 x 1/6"	87	105	6,5
76	72,9	Rd 98 x 1/6"	97	115	10,3
101,6	97,6	Rd 132 x 1/6"	117	144	16,5
104	100	Rd 125 x 1/4"	112	132	14,4

1) Присоединение резьбовое



10.110.32.0018

Двухпозиционная рукоятка

Привод А940

C-TOP S

DN / OD	Рукоятки и приводы							
	H1	X1	T1 (ØF = 76)		T2 (ØF = 88,5)		T3 (ØF = 135)	
			H2	H3	H2	H3	H2	H3
25 / 1"	94	146	224	391	-	-	-	-
40 / 1½"	104	146	-	-	256	423	-	-
50 / 2"	113	146	-	-	265	432	-	-
65 / 2½"	126	175	-	-	278	445	-	-
80 / 3"	142	242	-	-	-	-	345	512
100 / 4"	158	242	-	-	-	-	359	526